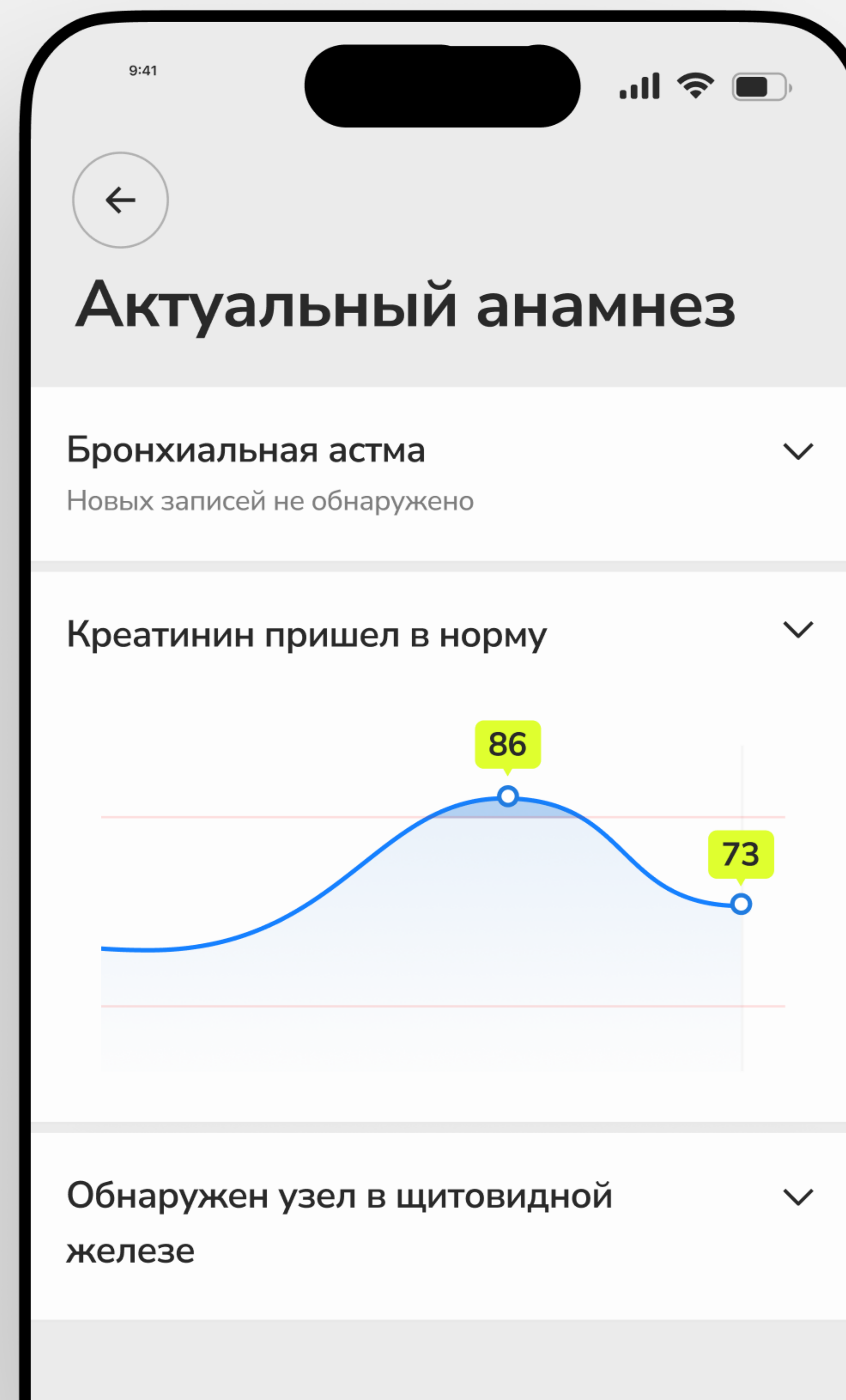
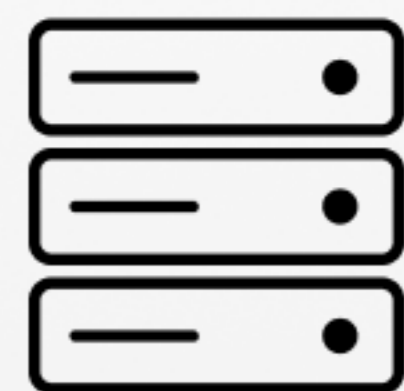


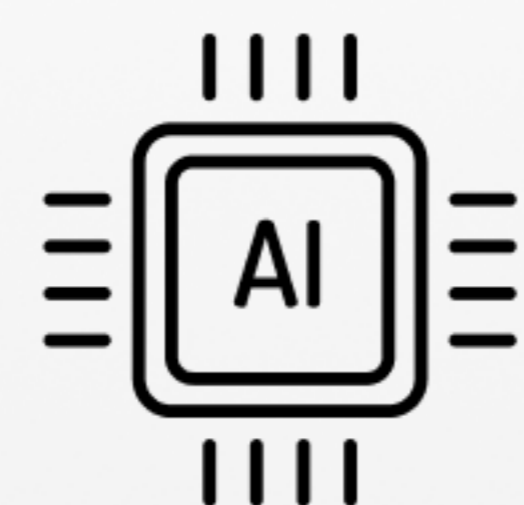
АПИ Iambulant для информационных систем



Потребности клиники:



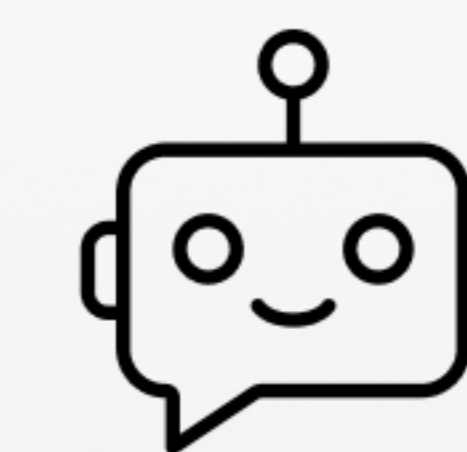
Избежать инвестирования в серверное «железо»



Избежать необходимости поиска, найма и обучения специалистов AI ML






Обеспечить высокую защищенность персональных данных по 152-ФЗ



Получить в использование функционал персонального медицинского помощника lamb

Шаги по дорожной карте:

- Шаг 1**  Развернуть API AI модуля Iambulant на облачных ресурсах сертифицированных на соответствие 152-ФЗ для лицензированного доступа
- Шаг 2**  Обеспечить обезличивание данных на стороне МИС. Силами АПИ МИС или при помощи дополнительного ПО Iambulant-обезличивание устанавливаемого внутри защищенного периметра on-prem
- Шаг 3**  Обработать полученные обезличенные ЭМК и отдавать слой врача и слой пациента с аналитикой ИИ. Хранить и обновлять эти слои.

Ключевая проблема

Медицинская карта это хаос

Невозможно просмотреть всю медкарту

Еще менее возможно делать это на
каждом приеме

Требуется корректный анамнез для врача
и рекомендательная система для пациента



Схема АПИ



ИИ №1 Должен прочитать всю медкарту

Первый слой ИИ читает медкарту или обновления медкарты и выделяет маркеры, которые могут быть важны

МРТ. BiRads 2 образование молочных желез

УЗИ. Подчелюстные лимфоузлы нормальной структуры размера до 8 на 3 мм



ИИ №2 Должен оценить каждый маркер

Второй слой ИИ оценивает являются ли маркеры важными для дальнейшей обработки

МРТ. BiRads 2 образование молочных желез



ВАЖНО

УЗИ. Подчелюстные лимфоузлы нормальной структуры размера до 8 на 3 мм



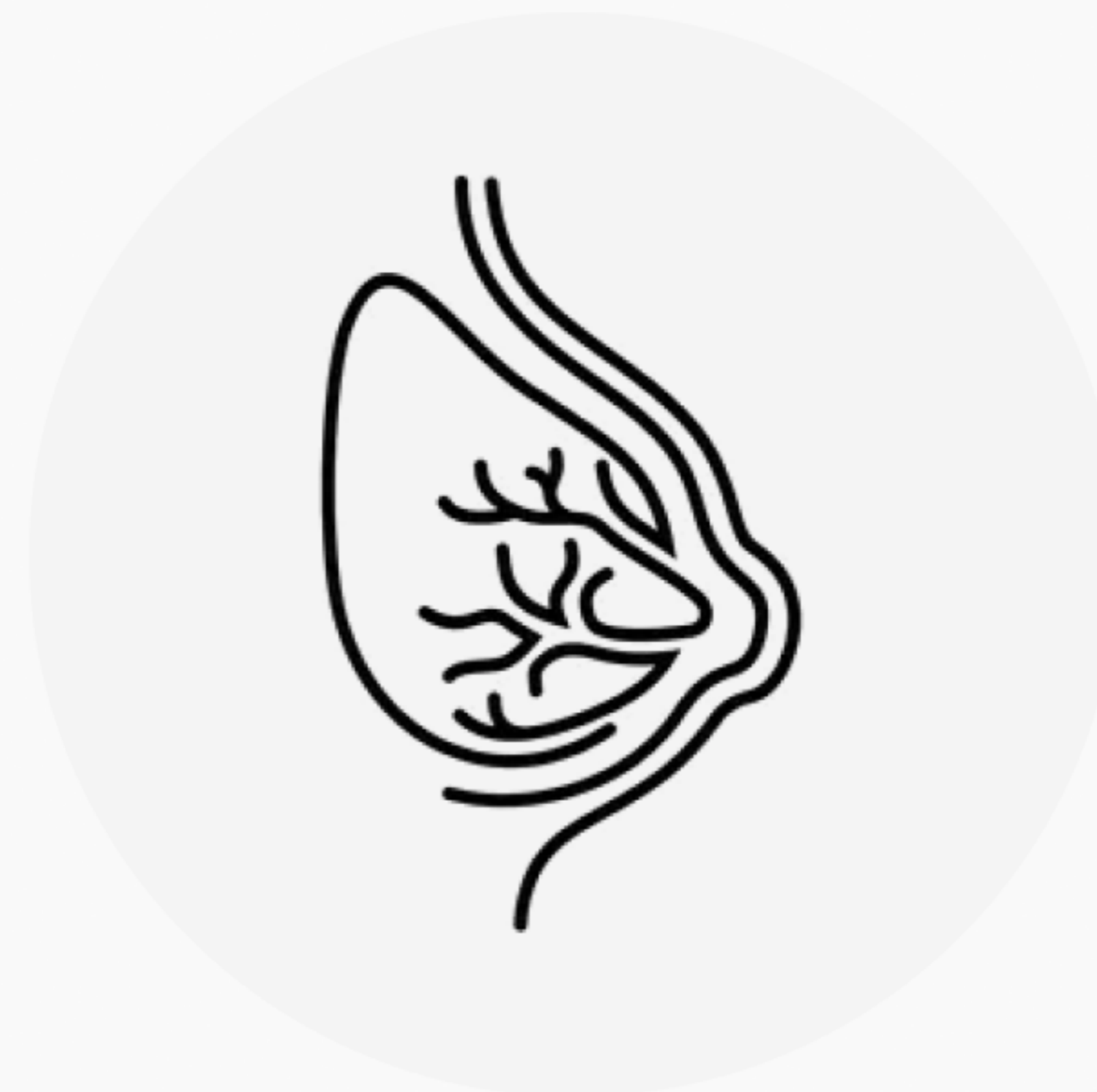
НЕ ВАЖНО



ИИ №3 Должен собрать информацию по каждому маркеру

Третий слой ИИ собирает анамнез по каждому найденному маркеру

MPT. BiRads 2 образование молочных желез

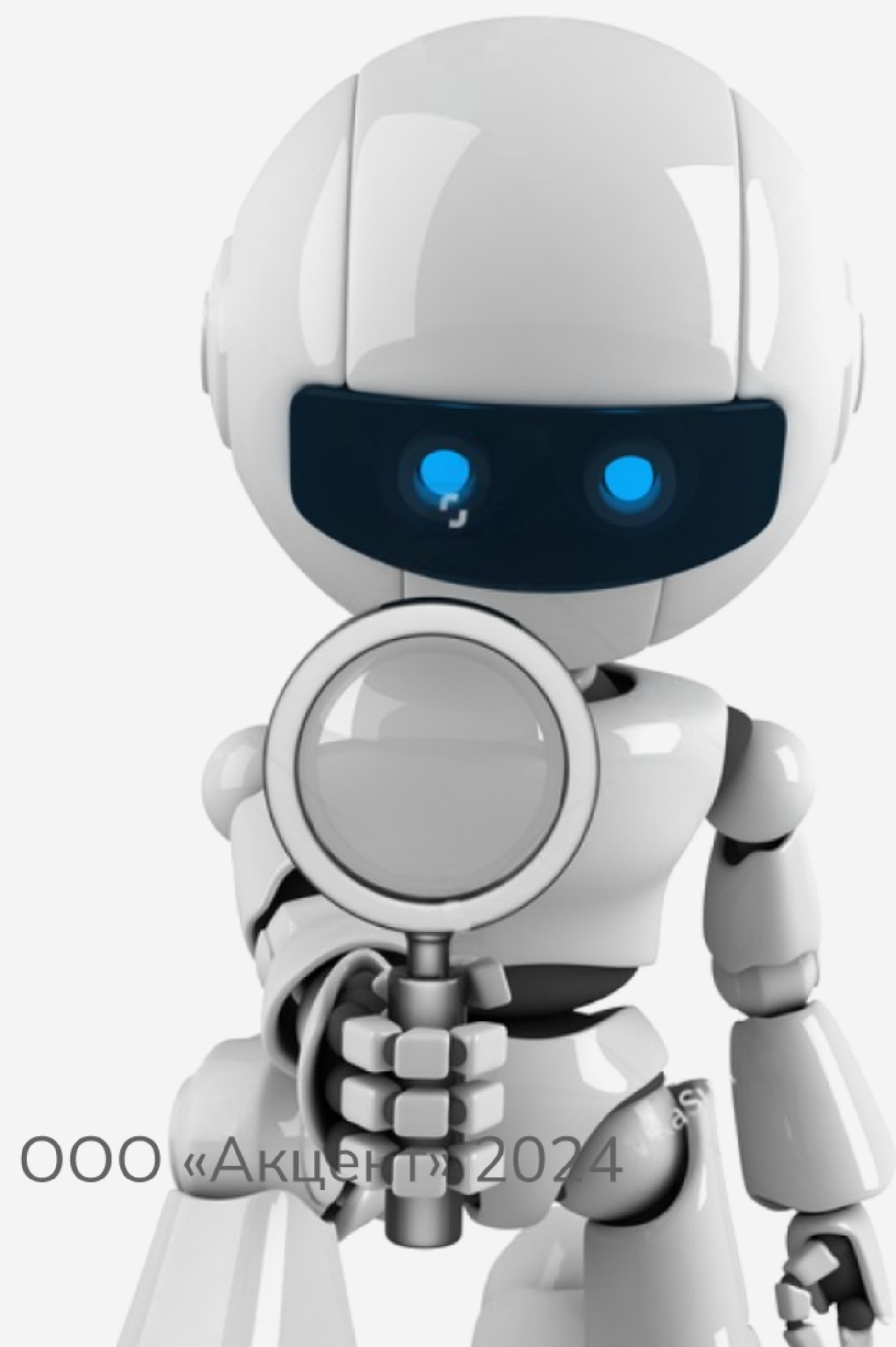


Образование имеет размер до **10 мм**

Ранее размер был **3 мм**
7 лет назад

Была операция по удалению фибroadеномы 20 лет назад

Есть семейная история рака молочной железы



Анамнез для врача



Для маммолога

Ранее найденное образование молочной железы (протокол от 12.12.2017) увеличилось в размере (протокол от 05.05.2024)

Ранее была операция по удалению фибroadеномы

Есть семейная история рака молочной железы (мать)



Для пульмонолога

Бронхиальная астма.

Последний контроль спирография протокол от 01.09.2023

Есть диагноз эмфизема легких, протокол КТ от 03.10.2017

Рекомендательная система для пациента



Есть диагноз Тиреодит

Последний контроль состояния - **3 года назад.**
визит к эндокринологу

Рекомендуется:

- Анализы крови на гормоны щитовидной железы
- УЗИ щитовидной железы
- Прием эндокринолога



Была операция по резекции почки.
Доброкачественная опухоль.

Последний контроль состояния **3,5 года назад**

Рекомендуется:

- Анализ крови на кретинин
- Общий анализ мочи
- Прием уролога

Интеграция результатов Iambulant

